

Tubo di aspirazione e tubo flessibile di pressione secondo DIN 4102-B1, leggero

Applicazioni

- tubo flessibile per gas e polveri abrasive, polveri, fibre
- Veicolo ferroviario, treno, ferrovia, tram, barca, nave, yacht: ventilazione, riscaldamento, drenaggio del tetto, trasporto di sabbia dei freni, installazione sanitaria

Proprietà

- versione leggera
- altamente flessibile + comprimibile 3:1
- resistente all'abrasione
- resistente ai microbi e all'idrolisi

- buona resistenza a prodotti chimici, oli industriali e idrocarburi
- Ritardante di fiamma secondo DIN 4102-B1, FMVSS 302
- Conforme alla normativa RoHS
- REACH in base a -> Informazioni tecniche / tecniche / REACH

Campo di temperatura

- Da -40 °C a 90 °C
- brevemente fino a 125 °C

Costruzione

- Tubo per film PROTAPE®
- armato con filo di acciaio armonico incorporato nella parete
- nastro estruso
- Parete: poliuretano speciale premium con additivo ritardante di fiamma (Pre-PUR®)
- Spessore della parete circa 0,6 mm

Varianti di consegna

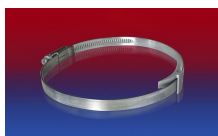
- Ulteriori dimensioni e lunghezze disponibili su richiesta
- trasparente (standard)
- Colori speciali: parzialmente tinti, completamente tinti
- Personalizzato. La marcatura del prodotto

Ø interno	Ø esterno	Sovra-pressione	Pressione di vuoto	Raggio di curvatura	Peso	Lunghezze di produzione	Numero dell'ordine
(Pollici/mm)	(mm)	(bar)	(bar)	(mm)	(kg/m)	(m)	
- / 40	47.00	1,015	0,300	47.00	0.26	15	332-0040-0000
2,5 / 63-65	73.00	0,630	0,180	73.00	0.47	10 15	332-0065-0000

Accessori



CONNECT 270-271



CLAMP 210 BRIDGE CLAMP



CLAMP 213



CONNECT 223



CLAMP 217



CLAMP 212

La sovrappressione e la sottopressione sono valori limite di funzionamento raccomandati, i prodotti possono essere sottoposti a carichi maggiori su richiesta. Il raggio di curvatura è misurato attraverso l'interno dell'arco del tubo. Ci riserviamo il diritto di apportare modifiche tecniche. Tutti i valori sono determinati a 20 °C e sono dati approssimativi. Ulteriori informazioni su norres.com/it/tecnologia/.