

Sací a tlaková hadice dle DIN 4102-B1, lehká

Aplikace

- flexibilní hadice na vzduch, prach, abrazivní sypké materiály a vlákna
- železniční vozidla, vlaky, tramvaje, čluny, lodě, jachty: ventilace, topení, odvodnění střech, doprava písku pro železniční brzdové systémy, sanitární instalace

Vlastnosti

- lehká
- velmi ohebná + stlačitelná 3:1
- odolná vůči abrazi
- odolnost vůči mikrobům a hydrolíze

- dobrá odolnost vůči olejům, benzínu a chemikáliím
- samozhášecí dle: DIN 4102-B1, FMVSS 302
- odpovídá směrnici RoHS
- REACH dle --> Technologie / Technické informace / REACH

Teplotní rozsah

- -40 °C až 90 °C
- krátkodobě až 125 °C

Konstrukce

- PROTAPE® hadice
- pružinový ocelový drát integrovaný ve stěně hadice
- extrudovaná páska
- stěna: speciální prémiový polyuretan se spomalovači hoření (Pre-PUR®)
- šířka stěny 0,6 mm cca.

Varianty k dodání

- další průměry a délky jsou k dispozici na vyžádání
- transparentní (standart)
- speciální barva: částečně barevná, zcela barevná
- zákaznické značení produktu

Vnitřní průměr	Vnější průměr	Přetlak	Podtlak	Poloměr ohybu	Hmotnost	Výrobní délky	Číslo objednávky
(in / mm)	(mm)	(bar)	(bar)	(mm)	(kg/m)	(m)	
- / 40	47.00	1,015	0,300	47.00	0.26	15	332-0040-0000
2,5 / 63-65	73.00	0,630	0,180	73.00	0.47	10 15	332-0065-0000

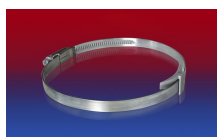
Příslušenství



CONNECT 223



CLAMP 213



CLAMP 210 BRIDGE CLAMP



CLAMP 212



CONNECT 270-271



CLAMP 217

Při přetlaku a podtlaku doporučujeme dodržet hranici provozní hodnoty. Bližší informace o vyšším zatížení jsou dostupné na vyžádání. Poloměr ohybu je měřen podle vnitřního zahnutí hadice. Právo učinit technické změny je vyhrazeno. Všechny hodnoty jsou stanoveny při teplotě 20 °C a jsou jen přibližné. Další technické údaje jsou dostupné na www.norres.com/cz/technologie/.