

Tuyau alimentaire et pharmaceutique, ultra léger

Applications

- tuyau flexible / gaine pour les gaz et poussières abrasives, la poudre, les fibres
- l'industrie alimentaire, l'industrie pharmaceutique: alimentaire, pharmaceutique
- transport par exemple de : riz, aliments secs, sucre, lait en poudre, poudres, café, thé, céréales, farine, aliments congelés
- mélangeur, sèche-linge, machine d'emballage, sac en vrac (big bag) - chargement et le déchargement, moulin
- unité d'extraction, système de dépoussiérage, système de filtration, extraction de brouillard d'huile

Caractéristiques

- version ultra-légère
- ultra souple + compressible 3 : 1

- résistant à l'abrasion
- Tuyau complet testé et approuvé par un laboratoire indépendant selon les Directives EU 10/2011, EC 1935/2004 et EU 2015/174 et polyuréthane de qualité alimentaire, conforme à la norme FDA 21 CFR 177.2600
- Approuvé selon les Directives EU 10/2011 (simulant alimentaire A, B, C ou E et D2) et EC 1935/2004
- résistant aux microbes et à l'hydrolyse
- inodore et sans aucun goût
- bonne résistance à l'huile, à l'essence et aux produits chimiques
- conforme à RoHS
- REACH selon --> Technologie / Informations techniques / REACH

Plage de température

- -40°C à 90°C
- brièvement jusqu'à 125°C

Construction

- Tuyau flexible en film PROTAPE®
- fil en acier à ressorts intégré dans la paroi
- Paroi: éther-polyuréthane spécial haut de gamme (Pre-PUR®)
- Epaisseur de paroi environ 0,4 mm

Variantes proposées

- Autres mesures et longueurs disponibles sur demande
- transparent (standard)
- inscription spécifique au client

Ø intérieur (in / mm)	Ø extérieur (mm)	Suppression DIN 26057 (50% d'allongement)	Dépression DIN 26057 (fixée axialement sur unplan)	Rayon pliage (mm)	Poids (kg/m)	Longueurs de stock (m)	Longueurs de la production (m)	Numéro de commande
standard								
2 / 50-51	58.50	0,480 (1,42)	0,170 (0,85)	33.00	0.27	-	5 15	331-0050-0000
2,36 / 60	68.00	0,405 (1,19)	0,145 (0,59)	38.00	0.32	-	5 10 15	331-0060-0000
3 / 75-76	83.50	0,325 (0,95)	0,115 (0,39)	45.00	0.40	-	5 10 15	331-0075-0000
- / 80	88.00	0,305 (0,89)	0,110 (0,34)	48.00	0.42	-	5 10 15	331-0080-0000
4 / 100-102	109.50	0,245 (0,71)	0,055 (0,30)	58.00	0.49	-	5 15	331-0100-0000
6 / 150-152	159.50	0,160 (0,48)	0,035 (0,13)	83.00	0.85	-	5 15	331-0150-0000
6,3 / 160	168.00	0,150 (0,45)	0,035 (0,12)	88.00	0.90	-	5 10	331-0160-0000
Special type DB.PLA: Polyurethane food safe according to FDA, no approval according to EU regulation for the entire hose, stocked only in Italy								
2 / 50-51	59.00	0,861	0,499	30.00	0.25	-	5 15	331-0050-5020
2,36 / 60	68.00	0,719	0,417	36.00	0.30	-	5 15	331-0060-5020
- / 70	78.00	0,617	0,358	42.00	0.36	-	5 15	331-0070-5020
3 / 75-76	84.00	0,577	0,334	45.00	0.38	-	5 15	331-0075-5020
- / 80	88.00	0,541	0,341	48.00	0.41	-	5 15	331-0080-5020
3,5 / 89-90	98.00	0,481	0,279	53.00	0.44	-	5 15	331-0090-5020
4 / 100-102	109.00	0,434	0,251	60.00	0.46	-	5 15	331-0100-5020
- / 110	118.00	0,394	0,229	66.00	0.50	-	5 15	331-0110-5020
4,72 / 120	128.00	0,362	0,21	72.00	0.54	-	5 15	331-0120-5020

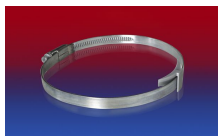
Les pressions et dépressions sont des valeurs recommandées en seuil de fonctionnement; les produits peuvent être soumis à des valeurs plus élevées sur demande. Le rayon de courbure est mesuré à partir de l'axe de la gaine. Tout droit d'apporter des modifications techniques est réservé. Toutes les valeurs déterminées sont données à une température de 20°C environ. Données techniques complémentaires sur: www.norres.com/fr/technologie/.

Ø intérieur (in / mm)	Ø extérieur (mm)	Surpression DIN 26057 (50% d'allongement) (bar)	Dépression DIN 26057 (fixée axialement sur unplan) (bar)	Rayon pliage (mm)	Poids (kg/m)	Longueurs de stock (m)	Longueurs de la production (m)	Numéro de commande
5 / 125-127	134.00	0,347	0,201	75.00	0.59	-	5 15	331-0125-5020
- / 130	138.00	0,334	0,194	78.00	0.64	-	5 15	331-0130-5020
5,5 / 140	148.00	0,31	0,180	84.00	0.67	-	5 15	331-0140-5020
6 / 150-152	159.00	0,290	0,168	90.00	0.71	-	5 15	331-0150-5020
6,3 / 160	169.00	0,272	0,158	96.00	0.76	-	5 15	331-0160-5020
7 / 178-180	189.00	0,242	0,140	107.00	0.81	-	5 15	331-0180-5020
8 / 200-203	211.00	0,218	0,126	120.00	0.95	-	5 15	331-0200-5020
- / 225	234.00	0,193	0,112	135.00	1.04	-	5	331-0225-5020
- / 250	260.00	0,174	0,101	150.00	1.13	-	5	331-0250-5020
- / 300	310.00	0,145	0,084	180.00	1.55	-	5	331-0300-5020
- / 350	360.00	0,125	0,072	210.00	1.82	-	5	331-0350-5020
- / 400	410.00	0,109	0,063	240.00	2.10	-	5	331-0400-5020
- / 450	460.00	0,097	0,056	270.00	2.41	-	5	331-0450-5020

Accessoires



CLAMP 212



CLAMP 210 BRIDGE
CLAMP



CLAMP 217



CONNECT 270-271



CLAMP 213



CONNECT 223

Les pressions et dépressions sont des valeurs recommandées en seuil de fonctionnement; les produits peuvent être soumis à des valeurs plus élevées sur demande. Le rayon de courbure est mesuré à partir de l'axe de la gaine. Tout droit d'apporter des modifications techniques est réservé. Toutes les valeurs déterminées sont données à une température de 20°C environ. Données techniques complémentaires sur: www.norres.com/fr/technologie/.