

Tuyau Polyuréthane antistatique, léger, noir

Applications

- tuyau flexible / gaine pour les gaz et poussières abrasives, la poudre, les fibres
- unité d'extraction, système de dépoussiérage, système de filtration, extraction de brouillard d'huile
- Bras d'extraction
- zone de danger d'explosion
- industrie textile, extraction des fibres: machine à filer, machine à tricoter, machine à tisser
- stalle et abris pour animaux : ventilation de grange
- ventilation de pièce propre , machine de production de semi-conducteurs
- préparation de surface: grenailage / sablage par exemple : chambre de récupération, chantier naval, machine à décaper, machine de préparation de revêtements de sol, rectifieuse de sol
- tuyau de chauffage : tuyau extérieur comme gaine de protection

Caractéristiques

- version légère et renforcée
- ultra souple + compressible 3 : 1
- résistant à l'abrasion
- bonne résistance à l'huile, à l'essence et aux produits chimiques
- reste très flexible même à froid
- Paroi antistatique dans la masse: selon ISO 8031 paroi électro-conductrice <math>< 10^9 \Omega</math> (selon NFPA 652 $10^8-10^9 \Omega$)
- selon ATEX 2014/34/ UE (1999/92/EC) et TRGS 727 allemand: aspiration de poussières combustibles (zone 22 à l'intérieur), pour le transport de liquides non inflammables, pour une utilisation en zone 1 et 2 (gaz)
- conforme à RoHS
- REACH selon --> Technologie / Informations techniques / REACH

Plage de température

- -40°C à 90°C

- brièvement jusqu'à 125°C

Construction

- Tuyau flexible en film PROTAPE®
- fil en acier à ressorts intégré dans la paroi
- Paroi: ester-polyuréthane haut de gamme (Pre-PUR®) antistatique de manière permanente
- Epaisseur de paroi environ 0,6 mm

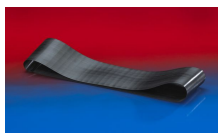
Variantes proposées

- Autres mesures et longueurs disponibles sur demande
- noir (standard)
- Couleurs spéciales: partiellement coloré, entièrement coloré
- inscription spécifique au client

Ø intérieur	Ø extérieur	Surpression DIN 26057 (50% d'allongement)	Dépression DIN 26057 (fixée axialement sur unplan)	Rayon pliage	Poids	Longueurs de stock	Numéro de commande
(in / mm)	(mm)	(bar)	(bar)	(mm)	(kg/m)	(m)	
- / 40	47.00	1,020 (2,64)	0,335 (0,69)	27.00	0.23	10	330-0040-3030
2 / 50-51	58.00	0,820 (2,12)	0,220 (0,87)	33.00	0.37	10	330-0050-3030
2,36 / 60	60.00	0,685 (1,77)	0,180 (0,61)	38.00	0.43	10	330-0060-3030
3 / 75-76	83.00	0,550 (1,42)	0,145 (0,40)	46.00	0.54	10	330-0075-3030
- / 80	88.00	0,515 (1,33)	0,135 (0,35)	48.00	0.57	10	330-0080-3030
4 / 100-102	108.00	0,415 (1,07)	0,080 (0,31)	68.00	0.68	10	330-0100-3030
4,72 / 120	128.00	0,345 (0,89)	0,065 (0,22)	68.00	0.80	10	330-0120-3030
5 / 125-127	133.00	0,335 (0,86)	0,065 (0,20)	71.00	0.84	10	330-0125-3030
5,5 / 140	148.00	0,295 (0,76)	0,055 (0,16)	78.00	0.84	10	330-0140-3030
6 / 150-152	158.00	0,275 (0,71)	0,055 (0,14)	83.00	1.00	10	330-0150-3030
6,3 / 160	168.00	0,260 (0,67)	0,050 (0,12)	88.00	1.05	10	330-0160-3030
8 / 200-203	208.00	0,210 (0,54)	0,030 (0,11)	108.00	1.34	10	330-0200-3030

Accessoires

Les pressions et dépressions sont des valeurs recommandées en seuil de fonctionnement; les produits peuvent être soumis à des valeurs plus élevées sur demande. Le rayon de courbure est mesuré à partir de l'axe de la gaine. Tout droit d'apporter des modifications techniques est réservé. Toutes les valeurs déterminées sont données à une température de 20°C environ. Données techniques complémentaires sur: www.norres.com/fr/technologie/.



CONNECT 228



CLAMP 212



CONNECT 223



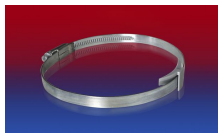
CLAMP 213



CONNECT 270-271



CLAMP 217



CLAMP 210 BRIDGE
CLAMP