

Wąż do przemysłu spożywczego i farmaceutycznego, lekki, drut stal nierdzewna (INOX)

Aplikacje

- elastyczny wąż do gazów i ciernych pyłów, proszków, włókien
- przemysł spożywczy, farmaceutyczny: artykuły spożywcze, farmaceutyki
- transport: ryż, suche środki spożywcze, produkty zbożowe, cukier, mleko w proszku, proszki, kawa, herbata, zboże, mąka, mrożone środki spożywcze
- Ramiona wyciągowe
- strefy zagrożone wybuchem
- mieszarki, suszarki, maszyny do pakowania, systemy napełniania i opróżniania worków typu big-bag, młyny

Właściwości

- lekkie i wzmocnione wykonanie
- wysokoelastyczny i ściśliwy 3:1
- odporny na ścieranie

- Zatwierdzone przez niezależne laboratorium badawcze dla kompletnego węża wg. dyrektywy UE 10/2011 i WE 1935/2004 oraz do dyrektywy UE 2015/174, poliuretan spożywczy zgodny z: FDA 21 CFR 177.2600
- Zatwierdzenie wg dyrektywy UE 10/2011 (płyn modelowy E) i WE 1935/2004
- bezwonny i bezsmakowy
- odporny na mikroby i hydrolizę
- dobra odporność na oleje, benzynę oraz chemikalia
- bardzo elastyczny przy niskich temperaturach
- Ścianka trwale antystatyczna: zgodny z ISO 8031 rezystancja skrośna i powierzchniowa $<10^9 \Omega$ (zgodny z TRGS 727 $<2,5 \cdot 10^8 \Omega \cdot m$ & NFPA 652 $10^8-10^9 \Omega$)
- zgodnie z ATEX 2014/34 / UE (1999/92 / WE) i niemieckim TRGS 727: pneumatyczny transport łatwopalnych pyłów i materiałów sypkich (strefa 20, 21, 22 wewnątrz), zasysanie pyłów łatwopalnych (strefa 22 wewnątrz)
- zgodnie z ATEX 2014/34 / UE (1999/92 / WE) i niemiecką TRGS 727: do transportu płynów łatwopalnych (wewnątrz strefy 0, 1, 2), do transportu płynów niepalnych, do stosowania w strefie 1 i 2 (gazy), do stosowania w strefie 0 (gazy)
- Sposób wytwarzania według GMP EC 2023/2006
- dostosowany do przepisów dyrektywy RoHS

- REACH zgodnie z --> Technika / Informacje techniczne / REACH

Zakres temperatur

- -40 °C do 90 °C

Konstrukcja

- PROTAPE® wąż foliowy
- drut ze stali sprężynowej umieszczony w ściance węża
- spirala: drut ze stali nierdzewnej (INOX)
- ścianka: permanentnie antystatyczny poliuretan eterowy premium (Pre-PUR®)
- Grubość ścianki ok. 0,6 mm

Warianty dostaw

- inne wymiary i długości dostępne na zamówienie
- transparentny (standard)
- nadruk według specyfikacji klienta

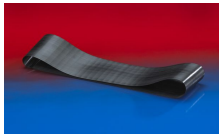
Ø wewnętrzna	Ø-zewn.	Nadciśnienie DIN 26057 (50% wydłużenia)	Podciśnienie DIN 26057 (ustawiony osiowo)	promień gięcia	Waga	długości składowania	długości produkcyjne	Nr zam.
(in / mm)	(mm)	(bar)	(bar)	(mm)	(kg/m)	(m)	(m)	
1,5 / 38	45.00	1,075 (4,36)	0,355 (0,77)	26.00	0.22	10	5	330-0038-1018
- / 40	47.00	1,020 (4,15)	0,335 (0,69)	27.00	0.24	10	5	330-0040-1018
2 / 50-51	58.00	0,820 (3,34)	0,220 (0,87)	33.00	0.38	10	5	330-0050-1018
2,36 / 60	68.00	0,685 (2,80)	0,180 (0,61)	38.00	0.44	10	5	330-0060-1018
2,5 / 63-65	73.00	0,635 (2,59)	0,165 (0,52)	41.00	0.47	-	5 10	330-0065-1018
- / 70	78.00	0,590 (2,41)	0,155 (0,45)	43.00	0.51	10	5	330-0070-1018
3 / 75-76	83.00	0,550 (2,25)	0,145 (0,40)	46.00	0.55	10	5	330-0075-1018
- / 80	88.00	0,515 (2,11)	0,135 (0,35)	48.00	0.58	10	5	330-0080-1018
4 / 100-102	108.00	0,415 (1,70)	0,080 (0,31)	58.00	0.69	10	5	330-0100-1018
5 / 125-127	133.00	0,335 (1,36)	0,065 (0,20)	71.00	0.85	10	5	330-0125-1018
6 / 150-152	158.00	0,275 (1,14)	0,055 (0,14)	83.00	1.01	10	5	330-0150-1018

Nad i podciśnienie są zalecanymi eksploatacyjnymi wartościami granicznymi, na specjalne zamówienie produkty mogą być poddawane wyższemu obciążeniu. Promień gięcia mierzony na wewnętrznej stronie gięcia węża. Zastrzega się prawo do dokonywania zmian technicznych. Wszystkie wartości pomierzono w temperaturze 20 °C i są one wartościami przybliżonymi. Dalsze dane techniczne są dostępne na stronie www.norres.com/pl/technika/.



Ø wewnętrzna	Ø-zewn.	Nadciśnienie DIN 26057 (50% wydłużenia)	Podciśnienie DIN 26057 (ustawiony osiowo)	promień gięcia	Waga	długości składowania	długości produkcyjne	Nr zam.
(in / mm)	(mm)	(bar)	(bar)	(mm)	(kg/m)	(m)	(m)	
6,3 / 160	168.00	0,260 (1,07)	0,050 (0,12)	88.00	1.07	10	5	330-0160-1018
7 / 178-180	188.00	0,230 (0,95)	0,045 (0,10)	98.00	1.20	-	10	330-0180-1018
8 / 200-203	208.00	0,210 (0,85)	0,030 (0,11)	108.00	1.35	10	5	330-0200-1018
- / 250	258.00	0,165 (0,68)	0,025 (0,07)	133.00	1.67	10	5	330-0250-1018
- / 300	308.00	0,140 (0,57)	0,020 (0,05)	158.00	2.17	10	-	330-0300-1018

Akcesoria



CONNECT 228



CLAMP 213



CONNECT 223



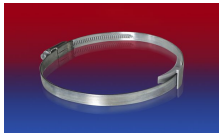
CONNECT 270-271



CLAMP 212



CLAMP 217



CLAMP 210 BRIDGE
CLAMP

Nad i podciśnienie są zalecanymi eksploatacyjnymi wartościami granicznymi, na specjalne zamówienie produkty mogą być poddawane wyższemu obciążeniu. Promień gięcia mierzony na wewnętrznej stronie gięcia węży. Zastrzega się prawo do dokonywania zmian technicznych. Wszystkie wartości pomierzono w temperaturze 20 °C i są one wartościami przybliżonymi. Dalsze dane techniczne są dostępne na stronie www.norres.com/pl/technika/.