

Tubo in poliuretano antistatico, leggero, resistente ai microbi + ritardante di fiamma

Applicazioni

- tubo flessibile per gas e polveri abrasive, polveri, fibre
- Perforatrice PCB (PCB)
- Sistema di estrazione, sistema di depolverazione, sistema di filtraggio, aspirazione di nebbia d'olio
- Braccio di aspirazione
- Industria chimica: vapori chimici, tubo di recupero del vapore al braccio di carico, fumi di vernice, aspirazione di nebbia di vernice
- area potenzialmente esplosiva
- Stalla animali: ventilazione
- Ventilazione della camera pulita, macchina per la produzione di semiconduttori
- Trattamento delle superfici: sabbiatura e recupero della graniglia metallica, ad esempio presso la cabina di sabbiatura, cantieristica navale, impianti di sverniciatura, impianti per trattamenti superficiali di pavimenti industriali
- Tubo di riscaldamento: tubo esterno come tubo di protezione

Proprietà

- Esecuzione leggera e rinforzata
- altamente flessibile + comprimibile 3:1
- resistente all'abrasione
- resistente ai microbi
- buona resistenza a prodotti chimici, oli industriali e idrocarburi
- ottima flessibilità a freddo
- Difficilmente infiammabile secondo: DIN 4102-B1
- Difficilmente infiammabile secondo: UL94-HB
- Parete permanentemente antistatica: secondo ISO 8031 resistenza di volume e resistenza superficiale $<10^9$ (secondo NFPA 652 10^8 - 10^9 Ω)
- secondo TRGS 727 e ATEX 2014/34 / CE (1999/92 / CE): per l'aspirazione di polveri combustibili (zona 22) nell'interno di convogliamento per liquidi non infiammabili, per uso in zona 1 e 2 (gas)
- Soddisfa i requisiti di sicurezza della tedesca Holz-BG
- Conforme alla normativa RoHS

- REACH in base a -> Informazioni tecniche / tecniche / REACH

Campo di temperatura

- Da -40°C a 90°C
- brevemente fino a 125°C

Costruzione

- Tubo per film PROTAPUR®
- armato con filo di acciaio armonico incorporato nella parete
- Parete: premium poliuretano (Pre-PUR®) antistatico permanente
- Spessore della parete circa 0,6 mm

Varianti di consegna

- Ulteriori dimensioni e lunghezze disponibili su richiesta
- trasparente (standard)
- Colori speciali: parzialmente tinti, completamente tinti
- Personalizzato. La marcatura del prodotto

Ø interno (Pollici/mm)	Ø esterno (mm)	Sovrapressione e DIN 26057 (allungamento del 50%) (bar)	Vuoto DIN 26057 (fissato assialmente) (bar)	Raggio di curvatura (mm)	Peso (kg/m)	Quantità minima (m)	Dimensioni a magazzino (m)	Lunghezze di produzione (m)	Numero dell'ordine
Standard									
1 / 25	30.00	1,605 (4,18)	0,540 (1,00)	20.00	0.15	-	10	5 15	330-0025-1002
- / 30	35.00	1,350 (3,50)	0,450 (1,00)	22.00	0.18	-	10	5 15	330-0030-1002
1,25 / 32	37.00	1,265 (3,29)	0,420 (1,00)	23.00	0.19	-	10	5 15	330-0032-1002
1,5 / 38	43.00	1,075 (2,78)	0,355 (0,77)	26.00	0.22	-	10	5 15	330-0038-1002
- / 40	48.00	1,020 (2,64)	0,335 (0,69)	27.00	0.23	-	10	5 15	330-0040-1002
2 / 50-51	59.00	0,820 (2,12)	0,220 (0,87)	33.00	0.37	-	10 15	5	330-0050-1002
2,36 / 60	68.00	0,685 (1,77)	0,180 (0,61)	38.00	0.43	-	10 15	5	330-0060-1002
2,5 / 63-65	73.00	0,635 (1,64)	0,165 (0,52)	41.00	0.46	-	10	5 15	330-0065-1002
- / 70	78.00	0,590 (1,52)	0,155 (0,45)	43.00	0.50	-	10	5 15	330-0070-1002
3 / 75-76	83.00	0,550 (1,42)	0,145 (0,40)	46.00	0.53	-	10	5 15	330-0075-1002
- / 80	88.00	0,515 (1,33)	0,135 (0,35)	48.00	0.57	-	10 15	5	330-0080-1002
3,5 / 89-90	98.00	0,460 (1,19)	0,120 (0,28)	53.00	0.63	-	10	5 15	330-0090-1002
4 / 100-102	110.00	0,415 (1,07)	0,080 (0,31)	58.00	0.67	-	5 10 15	-	330-0100-1002
- / 110	118.00	0,375 (0,97)	0,070 (0,26)	63.00	0.73	-	10	5 15	330-0110-1002

La sovrappressione e la sottopressione sono valori limite di funzionamento raccomandati, i prodotti possono essere sottoposti a carichi maggiori su richiesta. Il raggio di curvatura è misurato attraverso l'interno dell'arco del tubo. Ci riserviamo il diritto di apportare modifiche tecniche. Tutti i valori sono determinati a 20°C e sono dati approssimativi. Ulteriori informazioni su norres.com/it/tecnologia/.



Ø interno	Ø esterno	Sovrapressione e DIN 26057 (allungamento del 50%)	Vuoto DIN 26057 (fissato assialmente)	Raggio di curvatura	Peso	Quantità minima	Dimensioni a magazzino	Lunghezze di produzione	Numero dell'ordine
(Pollici/mm)	(mm)	(bar)	(bar)	(mm)	(kg/m)	(m)	(m)	(m)	
4,5 / 114-115	123.00	0,360 (0,93)	0,070 (0,24)	66.00	0.76	-	-	5 10 15	330-0115-1002
4,72 / 120	128.00	0,345 (0,89)	0,065 (0,22)	68.00	0.79	-	10 15	5	330-0120-1002
5 / 125-127	135.00	0,335 (0,86)	0,065 (0,20)	71.00	0.83	-	10 15	5	330-0125-1002
- / 130	138.00	0,320 (0,82)	0,060 (0,19)	73.00	0.86	-	10	5 15	330-0130-1002
5,5 / 140	148.00	0,295 (0,76)	0,055 (0,16)	78.00	0.92	-	10 15	5	330-0140-1002
6 / 150-152	160.00	0,275 (0,71)	0,055 (0,14)	83.00	0.99	-	10 15	5	330-0150-1002
6,3 / 160	168.00	0,260 (0,67)	0,050 (0,12)	88.00	1.05	-	10 15	5	330-0160-1002
- / 170	178.00	0,245 (0,63)	0,045 (0,11)	93.00	1.11	-	10	5 15	330-0170-1002
7 / 178-180	188.00	0,230 (0,59)	0,045 (0,10)	98.00	1.17	-	10	5 15	330-0180-1002
8 / 200-203	210.00	0,210 (0,54)	0,030 (0,11)	108.00	1.33	-	10 15	5	330-0200-1002
- / 225	233.00	0,185 (0,48)	0,025 (0,09)	121.00	1.48	-	10	5	330-0225-1002
- / 250	258.00	0,165 (0,43)	0,025 (0,07)	133.00	1.64	-	10	5	330-0250-1002
10 / 254	262.00	0,165 (0,42)	0,025 (0,06)	135.00	1.66	-	-	5 10	330-0254-1002
11 / 280	288.00	0,150 (0,38)	0,020 (0,05)	148.00	1.83	-	10	5	330-0280-1002
- / 300	309.00	0,140 (0,36)	0,020 (0,05)	159.00	2.14	-	10	5	330-0300-1002
12 / 305	314.00	0,135 (0,35)	0,020 (0,05)	162.00	2.17	-	10	5	330-0305-1002
- / 315	324.00	0,135 (0,34)	0,020 (0,05)	167.00	2.24	-	10	5	330-0315-1002
- / 350	359.00	0,120 (0,31)	0,020 (0,04)	184.00	2.49	-	10	5	330-0350-1002
14 / 356	365.00	0,115 (0,30)	0,015 (0,03)	187.00	2.53	-	10	5	330-0356-1002
- / 400	409.00	0,105 (0,27)	0,015 (0,02)	209.00	2.84	-	10	5	330-0400-1002

stampa neutra: <ID> antistatico + resistente ai microbi + ritardante di fiamma <numero di lotto neutro> / nessun taglio

1,5 / 38	43.00	1,075 (2,78)	0,355 (0,77)	26.00	0.22	-	10	-	330-0038-0007
2 / 50-51	59.00	0,820 (2,12)	0,220 (0,87)	33.00	0.37	-	10	-	330-0050-0007
2,36 / 60	68.00	0,685 (1,77)	0,180 (0,61)	38.00	0.43	-	10	-	330-0060-0007
2,5 / 63-65	73.00	0,635 (1,64)	0,165 (0,52)	41.00	0.46	-	10	-	330-0065-0007
3 / 75-76	83.00	0,550 (1,42)	0,145 (0,40)	46.00	0.53	-	10	-	330-0075-0007
- / 80	88.00	0,515 (1,33)	0,135 (0,35)	48.00	0.57	-	10	-	330-0080-0007
4 / 100-102	110.00	0,415 (1,07)	0,080 (0,31)	58.00	0.67	-	10	-	330-0100-0007
4,72 / 120	128.00	0,345 (0,89)	0,065 (0,22)	68.00	0.79	-	10	-	330-0120-0007
5 / 125-127	135.00	0,335 (0,86)	0,065 (0,20)	71.00	0.83	-	10	-	330-0125-0007
6 / 150-152	160.00	0,275 (0,71)	0,055 (0,14)	83.00	0.99	-	10	-	330-0150-0007
6,3 / 160	168.00	0,260 (0,67)	0,050 (0,12)	88.00	1.05	-	10	-	330-0160-0007
8 / 200-203	210.00	0,210 (0,54)	0,030 (0,11)	108.00	1.33	-	10	-	330-0200-0007
- / 250	258.00	0,165 (0,43)	0,025 (0,07)	133.00	1.64	-	10	-	330-0250-0007
- / 300	309.00	0,140 (0,36)	0,020 (0,05)	159.00	2.14	-	10	-	330-0300-0007

**imballaggio più compresso ca. 4:1, impronta neutra, nessun taglio, non ritardante di fiamma secondo DIN 4102-B1, non conforme a TRGS 727 e ATEX 2014/34/UE (1999/92/CE)-
Non soddisfa i requisiti di sicurezza della tedesca Holz-BG**

7 / 178-180	188.00	0,230 (0,59)	0,045 (0,10)	98.00	0.83	80	-	-	330-0180-2030
8 / 200-203	210.00	0,210 (0,54)	0,030 (0,11)	108.00	0.93	60	-	-	330-0200-2030
- / 250	256.00	0,165 (0,43)	0,025 (0,07)	133.00	1.14	50	-	-	330-0250-2030
- / 300	309.00	0,140 (0,36)	0,020 (0,05)	159.00	1.47	40	-	-	330-0300-2030

Accessori

La sovrappressione e la sottopressione sono valori limite di funzionamento raccomandati, i prodotti possono essere sottoposti a carichi maggiori su richiesta. Il raggio di curvatura è misurato attraverso l'interno dell'arco del tubo. Ci riserviamo il diritto di apportare modifiche tecniche. Tutti i valori sono determinati a 20°C e sono dati approssimativi. Ulteriori informazioni su norres.com/it/tecnologia/.



CLAMP 213



CLAMP 217



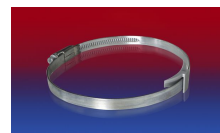
CLAMP 212



CONNECT 228



CONNECT 223



CLAMP 210 BRIDGE CLAMP



CONNECT 270-271

La sovrappressione e la sottopressione sono valori limite di funzionamento raccomandati, i prodotti possono essere sottoposti a carichi maggiori su richiesta. Il raggio di curvatura è misurato attraverso l'interno dell'arco del tubo. Ci riserviamo il diritto di apportare modifiche tecniche. Tutti i valori sono determinati a 20°C e sono dati approssimativi. Ulteriori informazioni su norres.com/it/tecnologia/.