

Lebensmittelschlauch und Pharmaschlauch, leicht

Anwendungen

- flexibler Schlauch für Gase und für abrasive Stäube, Pulver, Fasern
- Lebensmittelindustrie, Pharmaindustrie: Lebensmittel, Pharmazeutika
- Förderung von z.B. Reis, trockene Lebensmittel, Getreideprodukte, Zucker, Milchpulver, Pulver, Kaffee, Tee, Getreide, Mehl, gefrorene Lebensmittel
- Mischer, Trockner, Verpackungsmaschine, Big-Bag Befüllung und Entleerung, Mühle
- Absaugarm
- Reinraumbelüftung, Halbleiterfertigungsmaschine
- Medizingerät/ Medizintechnik, Gesundheitswesen: Kabelschuttschlauch, Luftschlauch, Absaugschlauch

Eigenschaften

- leichte und verstärkte Ausführung
- hochflexibel + stauchbar 3:1

- abriebfest
- Zulassung nach EU-Verordnung 10/2011, EG 1935/2004 und EU 2015/174 durch ein unabhängiges Prüfinstitut für den gesamten Schlauch, Polyurethan lebensmittelecht nach: FDA 21 CFR 177.2600
- Zulassung nach EU-Verordnung 10/2011 (Lebensmittelsimulanzien A, B, C oder E und D2) sowie EG 1935/2004
- geruchs- und geschmacksfrei
- mikrobe- und hydrolysefest
- gute Öl-, Benzin- und Chemikalienbeständigkeit
- sehr gute Kälteflexibilität
- Herstellungsprozess gemäß GMP EC 2023/2006
- RoHS konform
- REACH gemäß --> Technik / Technische Informationen / REACH

Temperaturbereich

- -40 °C bis 90 °C
- kurzzeitig bis 125 °C

Konstruktion

- PROTAPÉ® Folienschlauch
- in der Wandung eingebetteter Federstahldraht
- Wandung: spezial Premium Ether-Polyurethan (Pre-PUR®)
- Wandstärke ca. 0,6 mm

Liefervarianten

- kundenspez. Sonderaufdruck
- weitere Abmessungen und Längen auf Anfrage lieferbar
- transparent (Standard)

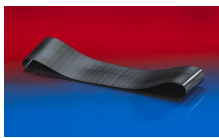
Ø- Innen (inch/mm)	Ø - Außen (mm)	Überdruck DIN 26057 (50% Dehnung) (bar)	Unterdruck DIN 26057 (Axial fixiert) (bar)	Biege- radius (mm)	Gewicht (kg/m)	Lager- längen (m)	Fertigungs- längen (m)	Bestellnummer
1 / 25	32.00	1,605 (4,18)	0,540 (1,00)	20.00	0.15	10	5 15	330-0025-0000
- / 30	37.00	1,350 (3,50)	0,450 (1,00)	22.00	0.18	10 15	5	330-0030-0000
1,25 / 32	39.00	1,265 (3,29)	0,420 (1,00)	23.00	0.19	10	5 15	330-0032-0000
1,5 / 38	45.00	1,075 (2,78)	0,355 (0,77)	26.00	0.22	10	5 15	330-0038-0000
- / 40	47.00	1,020 (2,64)	0,335 (0,69)	27.00	0.23	10 15	5	330-0040-0000
1,75 / 44-45	52.00	0,910 (2,35)	0,300 (0,55)	30.00	0.26	-	10 15	330-0045-0000
2 / 50-51	58.00	0,820 (2,12)	0,220 (0,87)	33.00	0.37	10 15	5	330-0050-0000
2,36 / 60	68.00	0,685 (1,77)	0,180 (0,61)	38.00	0.43	10 15	5	330-0060-0000
2,5 / 63-65	73.00	0,635 (1,64)	0,165 (0,52)	41.00	0.46	10	15	330-0065-0000
- / 70	78.00	0,590 (1,52)	0,155 (0,45)	43.00	0.50	10	5 15	330-0070-0000
3 / 75-76	83.00	0,550 (1,42)	0,145 (0,40)	46.00	0.53	10	5 15	330-0075-0000
- / 80	88.00	0,515 (1,33)	0,135 (0,35)	48.00	0.57	10 15	5	330-0080-0000
3,5 / 89-90	98.00	0,460 (1,19)	0,120 (0,28)	53.00	0.63	10	5 15	330-0090-0000
4 / 100-102	108.00	0,415 (1,07)	0,080 (0,31)	58.00	0.67	10 15	5	330-0100-0000
- / 110	118.00	0,375 (0,97)	0,070 (0,26)	63.00	0.73	10	5 15	330-0110-0000
4,5 / 114-115	123.00	0,360 (0,93)	0,070 (0,24)	66.00	0.76	-	5 10 15	330-0115-0000
4,72 / 120	128.00	0,345 (0,89)	0,065 (0,22)	68.00	0.79	10	5 15	330-0120-0000
5 / 125-127	133.00	0,335 (0,86)	0,065 (0,20)	71.00	0.83	10	5 15	330-0125-0000
- / 130	138.00	0,320 (0,82)	0,060 (0,19)	73.00	0.85	10	5 15	330-0130-0000
5,5 / 140	148.00	0,295 (0,76)	0,055 (0,16)	78.00	0.92	10	5 15	330-0140-0000

Über- und Unterdruck sind empfohlene Betriebsgrenzwerte, Produkte können auf Anfrage höher belastet werden. Der Biegeradius wird durch die Innenseite des Schlauchbogens gemessen. Technische Änderungen vorbehalten. Alle Angaben sind allgemeine Orientierungswerte und beziehen sich auf 20 °C. Weitere Informationen finden Sie in unserem Technik-Bereich unter www.norres.com/de/technik/.



Ø - Innen (inch/mm)	Ø - Außen (mm)	Überdruck DIN 26057 (50% Dehnung) (bar)	Unterdruck DIN 26057 (Axial fixiert) (bar)	Biege- radius (mm)	Gewicht (kg/m)	Lager- längen (m)	Fertigungs- längen (m)	Bestellnummer
6 / 150-152	158.00	0,275 (0,71)	0,055 (0,14)	83.00	0.99	10 15	5	330-0150-0000
6,3 / 160	168.00	0,260 (0,67)	0,050 (0,12)	88.00	1.04	10	5 15	330-0160-0000
- / 170	178.00	0,245 (0,63)	0,045 (0,11)	93.00	1.11	-	5 10	330-0170-0000
- / 175	183.00	0,240 (0,61)	0,045 (0,10)	96.00	1.14	-	5 10	330-0175-0000
7 / 178-180	188.00	0,230 (0,59)	0,045 (0,10)	98.00	1.17	10	5 15	330-0180-0000
8 / 200-203	208.00	0,210 (0,54)	0,030 (0,11)	108.00	1.33	10	5 15	330-0200-0000
- / 225	233.00	0,185 (0,48)	0,025 (0,09)	121.00	1.47	-	5 10 15	330-0225-0000
- / 250	258.00	0,165 (0,43)	0,025 (0,07)	133.00	1.63	10	5 15	330-0250-0000
10 / 254	262.00	0,165 (0,42)	0,025 (0,06)	135.00	1.66	-	5 10	330-0254-0000
11 / 280	288.00	0,150 (0,38)	0,020 (0,05)	148.00	1.82	-	5 10	330-0280-0000
- / 300	309.00	0,140 (0,36)	0,020 (0,05)	159.00	2.13	10	5 15	330-0300-0000
- / 315	324.00	0,135 (0,34)	0,020 (0,05)	167.00	2.23	-	5 10	330-0315-0000
- / 325	334.00	0,130 (0,33)	0,020 (0,04)	172.00	2.30	-	5 10	330-0325-0000
- / 350	359.00	0,120 (0,31)	0,020 (0,04)	184.00	2.48	10	5	330-0350-0000
- / 400	409.00	0,105 (0,27)	0,015 (0,02)	209.00	2.83	10	5	330-0400-0000
- / 450	459.00	0,095 (0,24)	0,015 (0,02)	234.00	3.18	-	5 10	330-0450-0000

Zubehör



CONNECT 228



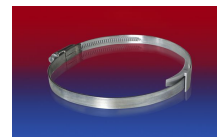
CLAMP 213



CLAMP 217



CLAMP 212



CLAMP 210 BRIDGE



CONNECT 270-271



CONNECT 223

Über- und Unterdruck sind empfohlene Betriebsgrenzwerte, Produkte können auf Anfrage höher belastet werden. Der Biegeradius wird durch die Innenseite des Schlauchbogens gemessen. Technische Änderungen vorbehalten. Alle Angaben sind allgemeine Orientierungswerte und beziehen sich auf 20 °C. Weitere Informationen finden Sie in unserem Technik-Bereich unter www.norres.com/de/technik/.