

Tuyau TPE, léger, antistatique

Applications

- tuyau flexible / gaines pour les gaz chauds et froids et la poussière, la poudre, les fibres
- granulats / sècheuse pour plastique, séchoir à air chaud
- Système de refroidissement pour outil d'extrusion
- alimentation en air: sécheur UV, sécheur IR
- industrie textile, vapeur de trempage: fer à vapeur, machine à repasser industrielle, fer à repasser
- bus, véhicule utilitaire, caravane / remorque, mobil-home / camping-car, bateau / navire / yacht: ventilation, chauffage
- système de chauffage / chauffage: alimentation en air frais

Caractéristiques

- version légère

- ultra souple + compressible
- très résistant à la chaleur
- bonne résistance à l'huile, à l'essence et aux produits chimiques
- bonne résistance aux bases et aux acides
- Paroi antistatique dans la masse: selon ISO 8031 paroi électro-conductible $10^9 \Omega$
- conforme à RoHS
- REACH selon --> Technologie / Informations techniques / REACH

Plage de température

- -40 °C à 125 °C
- brièvement jusqu'à 150 °C

Construction

- Tuyau flexible en film PROTAPE®
- fil en acier à ressorts intégré dans la paroi
- Paroi: caoutchouc thermoplastique (TPE), antistatique
- Epaisseur de paroi environ 0,5 mm

Variantes proposées

- Autres mesures et longueurs disponibles sur demande
- noir (standard)
- Couleurs spéciales: entièrement coloré
- inscription spécifique au client
- ID 1,5" / 38mm - 12" / 305mm comprimé & emballé dans un sac plastique (faible coût de transport, volume de stockage réduit), ID315 - 500mm non comprimé

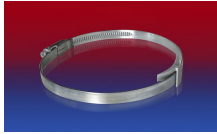
Ø intérieur	Ø extérieur	Surpression	Dépression	Rayon pliage	Poids	Longueurs de stock	Longueurs de la production	Numéro de
(in / mm)	(mm)	(bar)	(bar)	(mm)	(kg/m)	(m)	(m)	commande
2 / 50-51	58.00	0,235	0,105	33.00	0.23	10	-	320-0050-0000
2,36 / 60	68.00	0,195	0,090	38.00	0.26	10	-	320-0060-0000
- / 70	78.00	0,170	0,075	43.00	0.30	-	10	320-0070-0000
3 / 75-76	83.00	0,160	0,070	46.00	0.33	-	10	320-0075-0000
- / 80	88.00	0,150	0,065	48.00	0.36	-	10	320-0080-0000
4 / 100-102	109.00	0,120	0,055	58.00	0.52	10	-	320-0100-0000
5 / 125-127	134.00	0,095	0,045	71.00	0.64	10	-	320-0125-0000
5,5 / 140	148.00	0,085	0,040	78.00	0.71	-	10	320-0140-0000
6 / 150-152	159.00	0,080	0,025	83.00	0.76	10	-	320-0150-0000
6,3 / 160	168.00	0,075	0,025	88.00	0.80	10	-	320-0160-0000
7 / 178-180	188.00	0,065	0,020	98.00	0.91	-	10	320-0180-0000
8 / 200-203	210.00	0,060	0,020	108.00	1.01	10	-	320-0200-0000
- / 250	258.00	0,050	0,015	133.00	1.21	10	-	320-0250-0000

Accessoires

Les pressions et dépressions sont des valeurs recommandées en seuil de fonctionnement; les produits peuvent être soumis à des valeurs plus élevées sur demande. Le rayon de courbure est mesuré à partir de l'axe de la gaine. Tout droit d'apporter des modifications techniques est réservé. Toutes les valeurs déterminées sont données à une température de 20 °C environ. Données techniques complémentaires sur: www.norres.com/fr/technologie/.



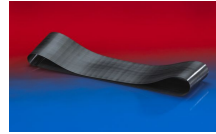
CLAMP 212



CLAMP 210 BRIDGE
CLAMP



CONNECT 223



CONNECT 228



CONNECT 270-271



CLAMP 213



CLAMP 217