

## PVC-Schlauch, leicht

### Anwendungen

- flexibler Schlauch für Gase und für Stäube, Pulver, Fasern
- Absauganlage, Entstaubungsanlage, Filteranlage, Ölnebelabsaugung
- Galvanik Absaugung
- Chemieindustrie: Chemiedämpfe, Gaspendschlauch an Verladearm, Farbdämpfe, Farbnebelabsaugung
- Röntgengerät: Kabelschuttschlauch (Sondertyp auf Anfrage)
- Heizschlauch: Außenschlauch als Schuttschlauch

### Eigenschaften

- leichte Ausführung

- hochflexibel + stauchbar 3:1
- gute Laugen- und Säurenbeständigkeit
- gute Chemikalienbeständigkeit
- schwerentflammbar nach: UL94-HB
- phthalatfrei
- RoHS konform
- REACH gemäß --> Technik / Technische Informationen / REACH

### Temperaturbereich

- -20 °C bis 70 °C

- kurzzeitig bis 80 °C

### Konstruktion

- PROTAPE® Folienschlauch
- in der Wandung eingebetteter Federstahldraht
- Wandung: hochwertiges Weich-PVC
- Wandstärke ca. 0,5 mm

### Liefervarianten

- weitere Abmessungen und Längen auf Anfrage lieferbar
- grau (Standard)
- Sonderfarben: transparent, voll eingefärbt
- kundenspez. Sonderaufdruck

Ø- Innen	Ø - Außen	Über- druck	Unter- druck	Biege- radius	Gewicht	Lager- längen	Fertigungs- längen	Bestellnummer
(inch/mm)	(mm)	(bar)	(bar)	(mm)	(kg/m)	(m)	(m)	
- / 30	37.00	0,930	0,200	22.00	0.24	-	5 10	310-0030-0000
1,25 / 32	39.00	0,875	0,200	23.00	0.26	-	5 10	310-0032-0000
1,5 / 38	45.00	0,740	0,185	26.00	0.30	-	5 10	310-0038-0000
- / 40	47.00	0,705	0,180	27.00	0.32	10	5 15	310-0040-0000
2 / 50-51	58.00	0,410	0,155	33.00	0.31	5 10	15	310-0050-0000
- / 55	63.00	0,370	0,140	36.00	0.33	-	5 10	310-0055-0000
2,36 / 60	68.00	0,340	0,120	38.00	0.36	10	5 15	310-0060-0000
2,5 / 63-65	73.00	0,315	0,105	41.00	0.39	10	5 15	310-0065-0000
- / 70	78.00	0,295	0,090	43.00	0.42	10	5	310-0070-0000
3 / 75-76	83.00	0,275	0,085	46.00	0.45	10	5 15	310-0075-0000
- / 80	88.00	0,255	0,075	48.00	0.47	10	5 15	310-0080-0000
3,5 / 89-90	98.00	0,230	0,065	53.00	0.53	10	5 15	310-0090-0000
4 / 100-102	108.00	0,205	0,050	58.00	0.57	5 10	15	310-0100-0000
- / 110	118.00	0,185	0,045	63.00	0.62	10	5 15	310-0110-0000
4,5 / 114-115	123.00	0,180	0,045	66.00	0.65	-	5 10	310-0115-0000
4,72 / 120	128.00	0,170	0,045	68.00	0.68	10	5	310-0120-0000
5 / 125-127	133.00	0,165	0,035	71.00	0.71	5 10	15	310-0125-0000
- / 130	138.00	0,160	0,035	73.00	0.73	10	5 15	310-0130-0000
5,5 / 140	148.00	0,145	0,035	78.00	0.79	10	5 15	310-0140-0000
6 / 150-152	158.00	0,135	0,035	83.00	0.84	10	5 15	310-0150-0000
6,3 / 160	168.00	0,130	0,030	88.00	0.87	5 10	15	310-0160-0000
7 / 178-180	188.00	0,115	0,025	98.00	1.00	10	5 15	310-0180-0000
8 / 200-203	208.00	0,105	0,025	108.00	1.11	5 10	15	310-0200-0000
- / 225	233.00	0,090	0,015	121.00	1.25	-	5 10 15	310-0225-0000

Über- und Unterdruck sind empfohlene Betriebsgrenzwerte, Produkte können auf Anfrage höher belastet werden. Der Biegeradius wird durch die Innenseite des Schlauchbogens gemessen. Technische Änderungen vorbehalten. Alle Angaben sind allgemeine Orientierungswerte und beziehen sich auf 20 °C. Weitere Informationen finden Sie in unserem Technik-Bereich unter [www.norres.com/de/technik/](http://www.norres.com/de/technik/).

Ø - Innen (inch/mm)	Ø - Außen (mm)	Über- druck (bar)	Unter- druck (bar)	Biege- radius (mm)	Gewicht (kg/m)	Lager- längen (m)	Fertigungs- längen (m)	Bestellnummer
- / 250	258.00	0,085	0,010	133.00	1.39	10	5	310-0250-0000
- / 300	309.00	0,070	0,010	159.00	1.95	10	5	310-0300-0000

**Sondertyp DB.P1: größere Steigung, höhere Stauchbarkeit, 0.4mm Wandstärke, weniger Gewicht, Lagerware nur in Italien**

- / 30	35.00	0,850	0,140	18.00	0.14	-	10 15 20	310-0030-2025
- / 40	45.00	0,645	0,105	24.00	0.18	-	10 15 20	310-0040-2025
2 / 50-51	56.00	0,515	0,086	30.00	0.23	-	10 15 20	310-0050-2025
2,36 / 60	65.00	0,430	0,072	36.00	0.27	-	10 15 20	310-0060-2025
- / 70	75.00	0,370	0,060	42.00	0.32	-	10 15 20	310-0070-2025
3 / 75-76	81.00	0,345	0,060	45.00	0.34	-	10 15 20	310-0075-2025
- / 80	85.00	0,325	0,055	48.00	0.36	-	10 15 20	310-0080-2025
3,5 / 89-90	95.00	0,290	0,050	53.00	0.40	-	10 15 20	310-0090-2025
4 / 100-102	108.00	0,260	0,045	60.00	0.38	-	10 15 20	310-0100-2025
- / 110	117.00	0,240	0,040	66.00	0.41	-	10 15 20	310-0110-2025
4,72 / 120	127.00	0,220	0,035	72.00	0.45	-	10 15 20	310-0120-2025
5 / 125-127	132.00	0,220	0,035	75.00	0.47	-	10 15 20	310-0125-2025
- / 130	137.00	0,200	0,033	78.00	0.49	-	10 15 20	310-0130-2025
5,5 / 140	147.00	0,185	0,030	84.00	0.52	-	10 15 20	310-0140-2025
6 / 150-152	156.00	0,175	0,030	90.00	0.56	-	10 15 20	310-0150-2025
6,3 / 160	167.00	0,165	0,030	96.00	0.60	-	10 15 20	310-0160-2025
7 / 178-180	186.00	0,145	0,025	107.00	0.67	-	10 15 20	310-0180-2025
8 / 200-203	210.00	0,130	0,022	120.00	0.72	-	10 15 20	310-0200-2025
- / 225	234.00	0,115	0,019	135.00	0.81	-	10 15 20	310-0225-2025
- / 250	259.00	0,105	0,018	150.00	0.90	-	10 15 20	310-0250-2025
- / 275	284.00	0,095	0,016	165.00	1.00	-	10 15 20	310-0275-2025
- / 300	309.00	0,090	0,015	180.00	1.08	-	10 15 20	310-0300-2025
- / 350	360.00	0,075	0,012	210.00	1.36	-	10	310-0350-2025
- / 400	410.00	0,065	0,011	240.00	1.50	-	10	310-0400-2025
- / 450	460.00	0,060	0,010	270.00	1.82	-	10	310-0450-2025
- / 500	510.00	0,050	0,009	300.00	2.02	-	10	310-0500-2025

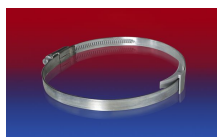
## Zubehör



CLAMP 212



CONNECT 223



CLAMP 210 BRIDGE  
CLAMP



CONNECT 228



CLAMP 217



CLAMP 213



CONNECT 270-271

Über- und Unterdruck sind empfohlene Betriebsgrenzwerte, Produkte können auf Anfrage höher belastet werden. Der Biegeradius wird durch die Innenseite des Schlauchbogens gemessen. Technische Änderungen vorbehalten. Alle Angaben sind allgemeine Orientierungswerte und beziehen sich auf 20 °C. Weitere Informationen finden Sie in unserem Technik-Bereich unter [www.norres.com/de/technik/](http://www.norres.com/de/technik/).