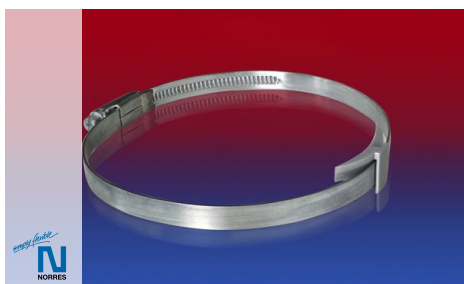


# CLAMP 210 BRIDGE CLAMP



## Spona s plastovým můstkem pro spirálové hadice

### Vlastnosti

- nepropustné a bezpečné spojení můstkového tvaru
- snadná a rychlá instalace
- znovu použitelná

- více kusů
- odpovídá směrnici RoHS
- REACH dle --> Technologie / Technické informace / REACH

### Konstrukce

- Můstek: PA6
- Kvalita: W1; Pasková svorka + šroub + tělo: galvanická ocel

### Varianty k dodání

- Balení 10 kusů plastových můstků s 10 kusy spon CLAMP 208
- stříbrná

Vhodné pro hadice o vnitřním Ø (mm)	Šířka pásma (mm)	Jednotka balení (pcs.)	Číslo objednávky
25-31	9	10	210-0025-0000
32-39	9	10	210-0032-0000
40-49	9	10	210-0040-0000
50-59	9	10	210-0050-0000
60-69	9	10	210-0060-0000
70-79	9	10	210-0070-0000
80-89	9	10	210-0080-0000
90-99	9	10	210-0090-0000
100-109	9	10	210-0100-0000
110-119	9	10	210-0110-0000
120-129	9	10	210-0120-0000
130-139	9	10	210-0130-0000
140-149	9	10	210-0140-0000
150-159	9	10	210-0150-0000
160-169	9	10	210-0160-0000
170-179	9	10	210-0170-0000
180-189	9	10	210-0180-0000
190-199	9	10	210-0190-0000
200-209	9	10	210-0200-0000

## Příslušenství



CONNECT 228



CONNECT 270-271

Při přetlaku a podtlaku doporučujeme dodržet hranici provozní hodnoty. Bližší informace o vyšším zatížení jsou dostupné na vyžádání. Poloměr ohybu je měřen podle vnitřního zahnutí hadice. Právo učinit technické změny je vyhrazeno. Všechny hodnoty jsou stanoveny při teplotě 20 °C a jsou jen přibližné. Další technické údaje jsou dostupné na [www.norres.com/cz/technologie/](http://www.norres.com/cz/technologie/).