

CLAMP 208



Collier de serrage pour la fixation de tuyaux légers avec extérieur lisse

Caractéristiques

- facile et rapide à monter
- réutilisable

- conforme à RoHS

- REACH selon --> Technologie / Informations techniques / REACH

Construction

- Qualité: W1; Bande de serrage + vis + boîtier: acier galvanisé
- Qualité: W2; Bande de collier + boîtier: acier inoxydable 1.4016 = AISI 430; Vis: acier galvanisé
- Qualité: W4; Bande de serrage + vis + boîtier: acier inoxydable 1.4301 = AISI 304

Variantes proposées

- autres mesures disponibles sur demande

approprié pour le Ø interne du tuyau (mm)	Zone de serrage (mm)	Largeur de bande (mm)	PU (Pcs)	Numéro de commande
W1				
8-9	8-12	9	1	208-0008-0000
10-11	10-16	9	1	208-0010-0000
12-15	12-20	9	1	208-0012-0000
16-19	16-25	9	1	208-0016-0000
20-24	20-32	9	1	208-0020-0000
25-31	25-40	9	1	208-0025-0000
32-39	32-50	9	1	208-0032-0000
40-49	40-60	9	1	208-0040-0000
50-59	50-70	9	1	208-0050-0000
60-69	60-80	9	1	208-0060-0000
70-79	70-90	9	1	208-0070-0000
80-89	80-100	9	1	208-0080-0000
90-99	90-110	9	1	208-0090-0000
100-109	100-120	9	1	208-0100-0000
110-119	110-130	9	1	208-0110-0000
120-129	120-140	9	1	208-0120-0000
130-139	130-150	9	1	208-0130-0000
140-149	140-160	9	1	208-0140-0000
150-159	150-170	9	1	208-0150-0000
160-169	160-180	9	1	208-0160-0000
170-179	170-190	9	1	208-0170-0000
180-189	180-200	9	1	208-0180-0000
190-199	190-210	9	1	208-0190-0000
200-209	200-220	9	1	208-0200-0000
210-219	210-230	12	1	208-0210-0000
220-229	220-240	12	1	208-0220-0000

Les pressions et dépressions sont des valeurs recommandées en seuil de fonctionnement; les produits peuvent être soumis à des valeurs plus élevées sur demande. Le rayon de courbure est mesuré à partir de l'axe de la gaine. Tout droit d'apporter des modifications techniques est réservé. Toutes les valeurs déterminées sont données à une température de 20°C environ. Données techniques complémentaires sur: www.norres.com/fr/technologie/.

CLAMP 208

approprié pour le Ø interne du tuyau (mm)	Zone de serrage (mm)	Largeur de bande (mm)	PU (Pcs)	Numéro de commande
230-239	230-250	12	1	208-0230-0000
240-249	240-260	12	1	208-0240-0000
250-259	250-270	12	1	208-0250-0000
260-269	260-280	12	1	208-0260-0000
270-279	270-290	12	1	208-0270-0000
280-289	280-300	12	1	208-0280-0000
290-299	290-310	12	1	208-0290-0000
300-309	300-320	12	1	208-0300-0000
310-319	310-330	12	1	208-0310-0000
320-325	320-340	12	1	208-0320-0000
330-339	330-350	12	1	208-0330-0000
340-349	340-360	12	1	208-0340-0000
350-359	350-370	12	1	208-0350-0000
360-369	360-380	12	1	208-0360-0000
370-379	370-390	12	1	208-0370-0000
380-389	380-400	12	1	208-0380-0000
400-409	400-420	12	1	208-0400-0000
420-429	420-440	12	1	208-0420-0000
440-449	440-460	12	1	208-0440-0000
450-459	450-470	12	1	208-0450-0000
460-469	460-480	12	1	208-0460-0000
480-489	480-500	12	1	208-0480-0000
500-509	500-520	12	1	208-0500-0000

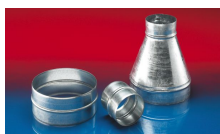
W2				
8-9	8-12	9	1	208-0008-9200
10-11	10-16	9	1	208-0010-9200
12-15	12-20	9	1	208-0012-9200
16-19	16-25	9	1	208-0016-9200
20-24	20-32	9	1	208-0020-9200
25-31	25-40	9	1	208-0025-9200
32-39	32-50	9	1	208-0032-9200
40-49	40-60	9	1	208-0040-9200
50-59	50-70	9	1	208-0050-9200
70-79	70-90	9	1	208-0070-9200
80-89	80-100	9	1	208-0080-9200
90-99	90-110	9	1	208-0090-9200
110-119	110-130	9	1	208-0110-9200
120-129	120-140	9	1	208-0120-9200
130-139	130-150	9	1	208-0130-9200
140-149	140-160	9	1	208-0140-9200
150-159	150-170	9	1	208-0150-9200
160-169	160-180	9	1	208-0160-9200
170-179	170-190	9	1	208-0170-9200
180-189	180-200	9	1	208-0180-9200
190-199	190-210	9	1	208-0190-9200
200-209	200-220	9	1	208-0200-9200
220-229	220-240	12	1	208-0220-9200
230-239	230-250	12	1	208-0230-9200
240-249	240-260	12	1	208-0240-9200
250-259	250-270	12	1	208-0250-9200
260-269	260-280	12	1	208-0260-9200
270-279	270-290	12	1	208-0270-9200

Les pressions et dépressions sont des valeurs recommandées en seuil de fonctionnement; les produits peuvent être soumis à des valeurs plus élevées sur demande. Le rayon de courbure est mesuré à partir de l'axe de la gaine. Tout droit d'apporter des modifications techniques est réservé. Toutes les valeurs déterminées sont données à une température de 20°C environ. Données techniques complémentaires sur: www.norres.com/fr/technologie/.

CLAMP 208

approprié pour le Ø interne du tuyau (mm)	Zone de serrage (mm)	Largeur de bande (mm)	PU (Pcs)	Numéro de commande
280-289	280-300	12	1	208-0280-9200
290-299	290-310	12	1	208-0290-9200
300-309	300-320	12	1	208-0300-9200
310-319	310-330	12	1	208-0310-9200
320-325	320-340	12	1	208-0320-9200
330-339	330-350	12	1	208-0330-9200
340-349	340-360	12	1	208-0340-9200
350-359	350-370	12	1	208-0350-9200
360-369	360-380	12	1	208-0360-9200
370-379	370-390	12	1	208-0370-9200
380-389	380-400	12	1	208-0380-9200
400-409	400-420	12	1	208-0400-9200
429-439	420-440	12	1	208-0420-9200
440-449	440-460	12	1	208-0440-9200
450-459	450-470	12	1	208-0450-9200
460-469	460-480	12	1	208-0460-9200
480-489	480-500	12	1	208-0480-9200
500-509	500-520	12	1	208-0500-9200
W4				
8-9	8-12	9	1	208-0008-9230
10-11	10-16	9	1	208-0010-9230
12-15	12-20	9	1	208-0012-9230
16-19	16-25	9	1	208-0016-9230
20-24	20-32	9	1	208-0020-9230

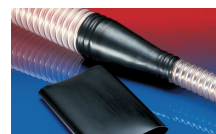
Accessoires



CONNECT 270-271



CONNECT 228



CONNECT 223

Les pressions et dépressions sont des valeurs recommandées en seuil de fonctionnement; les produits peuvent être soumis à des valeurs plus élevées sur demande. Le rayon de courbure est mesuré à partir de l'axe de la gaine. Tout droit d'apporter des modifications techniques est réservé. Toutes les valeurs déterminées sont données à une température de 20 °C environ. Données techniques complémentaires sur: www.norres.com/fr/technologie/.