

Tubo di protezione in acciaio inossidabile inossidabile e altamente flessibile; estremamente robusto; profilo metallico doppio piegato

Applicazioni

- Protezione cavi: conduit di protezione cavi, installazione elettrica, costruzione di quadri elettrici, installazione di quadri elettrici, assemblaggio cavi

Proprietà

- IP 40 secondo EN / IEC 60529
- buon fattore di schermatura (EMC)

- altamente flessibile
- aumento della resistenza a trazione, a compressione e agli urti
- Conforme alla normativa RoHS

Campo di temperatura

- fino a 600 °C

Costruzione

- Tubo di metallo
- banda metallica profilata, acciaio inossidabile (INOX)
- doppio profilo piegato

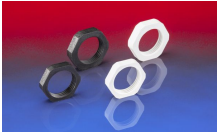
Varianti di consegna

- Ulteriori dimensioni e lunghezze disponibili su richiesta

Larghezza nom. delle parti di collegamento (mm)	I.D. (mm)	Ø esterno (mm)	Raggio di curvatura (mm)	Peso (kg/m)	Unità di confezione (m)	Numero dell'ordine
Unità di confezione: 10						
7	5	7.00	35	0.10	10	150-3007-9010
8	6	8.00	40	0.12	10	150-3008-9010
10	8	10.00	45	0.13	10	150-3010-9010
14	11	14.00	50	0.14	10	150-3014-9010
17	14	17.00	60	0.26	10	150-3017-9010
19	16	19.00	65	0.29	10	150-3019-9010
21	18	21.00	70	0.31	10	150-3021-9010
27	23	27.00	90	0.40	10	150-3027-9010
36	32	36.00	135	0.74	10	150-3036-9010
Unità di confezione: 50						
7	5	7.00	35	0.10	50	150-3007-9050
8	6	8.00	40	0.12	50	150-3008-9050
10	8	10.00	45	0.13	50	150-3010-9050
14	11	14.00	50	0.14	50	150-3014-9050
17	14	17.00	60	0.26	50	150-3017-9050
19	16	19.00	65	0.29	50	150-3019-9050
21	18	21.00	70	0.31	50	150-3021-9050
27	23	27.00	90	0.40	50	150-3027-9050
Unità di confezione: 25						
36	32	36.00	135	0.74	25	150-3036-9025

Accessori

La sovrappressione e la sottopressione sono valori limite di funzionamento raccomandati, i prodotti possono essere sottoposti a carichi maggiori su richiesta. Il raggio di curvatura è misurato attraverso l'interno dell'arco del tubo. Ci riserviamo il diritto di apportare modifiche tecniche. Tutti i valori sono determinati a 20 °C e sono dati approssimativi. Ulteriori informazioni su norres.com/it/tecnologia/.



GK 169



AU 159



GM 164

La sovrappressione e la sottopressione sono valori limite di funzionamento raccomandati, i prodotti possono essere sottoposti a carichi maggiori su richiesta. Il raggio di curvatura è misurato attraverso l'interno dell'arco del tubo. Ci riserviamo il diritto di apportare modifiche tecniche. Tutti i valori sono determinati a 20°C e sono dati approssimativi. Ulteriori informazioni su norres.com/it/tecnologia/.